



KARTA GWARANCYJNA

TYP GRZEJNIKA

DATA SPRZEDAŻY

.....

podpis i pieczęć dystrybutora

WARUNKI GWARANCJI

1. Producent udziela gwarancji na bezawaryjne działanie zakupionego grzejnika przez okres 5 lat, licząc od daty zakupu klienta końcowego, chyba, że czas składowania wyrobu u Partnera Handlowego przekracza 6 miesięcy. W tym przypadku okres gwarancji biegnie od daty zakupu grzejnika przez Partnera Handlowego.
2. Warunkiem rozpatrzenia reklamacji jest przedstawienie dowodu zakupu, wypełnionego formularza reklamacyjnego, oraz dokumentacji fotograficznej przez naszego dystrybutora u którego grzejnik został zakupiony i przesłanie za pośrednictwem e-maila do producenta.
3. Po zapoznaniu się z pełną dokumentacją zostanie wysłany do klienta serwis w celu ustalenia dalszych kroków postępowania reklamacyjnego.
 - a. szczelność grzejnika,
 - b. powierzchni lakierowanych,
 - c. akcesoriów, w które grzejnik jest wyposażony fabrycznie.
5. Gwarancja nie dotyczy uszkodzeń, powstałych w skutek:
 - a. użycia grzejnika niezgodne z jego przeznaczeniem,
 - b. niezastosowania się do instrukcji montażowej i eksploatacyjnej dołączonej do grzejnika,
 - c. składowania grzejników na wolnym powietrzu, lub w nieprzystosowanych do magazynowania pomieszczeniach (np. pomieszczeniach o podwyższonej wilgotności),
 - d. uszkodzeń mechanicznych (za wyjątkiem wad ukrytych), stwierdzonych po rozpakowaniu nieuszkodzonego opakowania.
 - e. jeżeli grzejnik posiada wady jawne takie jak (wady lakiernicze, obicie w transporcie itd.)
nie należy go montować tylko niezwłocznie zgłosić reklamację do dystrybutora u którego grzejnik został zakupiony. Grzejnik montowany z wadą jawną nie podlega reklamacji.
 - e. uszkodzeń spowodowanych użyciem niewłaściwych chemicznych środków czyszczących,
 - f. uszkodzeń powstałych w wyniku działania czynników zewnętrznych, takich jak: powódź, pożar, wichura itp.
 - g. instalowania grzejnika w instalacjach grzewczych otwartych, w systemach opróżnianych z czynnika grzewczego częściej, niż wynika to z niezbędnych wymogów eksploatacyjnych.
 - h. naprawy, dokonanej przez osoby nieuprawnione,
 - i. zasilania grzejnika czynnikiem grzewczym o ciśnieniu roboczym wyższym niż podane przez producenta w instrukcji użytkownika lub dokumentacji technicznej, (w szczególności grzejniki panelowe typu **KALINA, ELWIRA, JOANNA, WSZYSTKIE MODELE GRZEJNIKÓW VICTORIA**, oraz grzejniki z podwójnej rury kwadratowej typu **WEZUWIUSZ** - można stosować w instalacjach o maksymalnym ciśnieniu roboczym **3 bar.**)
 - j. zastosowania do napełnienia grzejnika i układu grzewczego czynnika grzewczego niezgodnego z PN-93/C-04607.
6. Producent zobowiązuje się do powiadomienia o uznaniu, lub nie uznania reklamacji w terminie 14 dni roboczych.
7. W wypadku uznania reklamacji producent zobowiązuje się do bezpłatnego dostarczenia grzejnika naprawionego, lub nowego, w nie przekraczającym terminie 14 dni roboczych, liczonego od daty podjęcia decyzji o uznaniu reklamacji, do punktu, w którym grzejnik został zakupiony lub do klienta reklamującego grzejnik.
8. **Nie zasadne wezwanie serwisu wiąże się z poniesieniem dodatkowych kosztów.**

KOMEX

STYLOWE CIEPŁO

**INNOWACYJNE
GRZEJNIKI**



Biuro Handlowe:
ul. Działkowa 4a,
05-804 Pruszków
Tel. 22 728 00 74
Tel. 22 728 89 89
komex@grzejniki-komex.pl

poniedziałek - piątek 8⁰⁰ - 16⁰⁰

www.grzejniki-komex.pl

INSTRUKCJA MONTAŻU I UŻYTKOWANIA

1. Przeznaczenie i zakres stosowania wyrobów

Grzejniki przeznaczone są do stosowania w instalacjach wodnych centralnego ogrzewania z wymuszonym obiegiem. W zależności od rodzaju materiału z jakiego został wykonany grzejnik, może on być stosowany w następujących typach instalacji:

- * w instalacjach c. o. systemu zamkniętego, w których woda oraz stykające się z nią materiały muszą być zgodne z wymaganiami normy PN-93/C-04607 stosuje się grzejniki ze stali konstrukcyjnej, ze stali odpornej na korozję, z miedzi i mosiądzu.
- * w instalacjach c. o. systemu otwartego stosuje się grzejniki ze stali odpornej na korozję, miedzi i mosiądzu.
- * w instalacjach cyrkulacji ciepłej wody użytkowej stosuje się grzejniki ze stali odpornej na korozję, miedzi i mosiądzu.

UWAGA:

- * Nie zaleca się stosowania grzejników wykonanych z miedzi do instalacji z rur ocynkowanych.
- * Nie wszystkie modele grzejników wykonywane są z każdego rodzaju wymienionych materiałów.
- * Nie zaleca się stosowania grzejników w obiegach grawitacyjnych ze względu na duże opory przepływu.

2. Zastosowanie grzejników ze względu na konstrukcję.

- * grzejniki rurkowe - można stosować w instalacjach o maksymalnym ciśnieniu roboczym **10 bar.**
- * grzejniki panelowe KALINA, JOANNA, WSZYSTKIE RODZAJE GRZEJNIKÓW VICTORIA oraz grzejniki z podwójnej rury kwadratowej typu WEZUWIUSZ - można stosować w instalacjach o maksymalnym ciśnieniu roboczym **3 bar.**

3. Zawartość standardowego opakowania:

- * Grzejnik
- * Mocowanie grzejnika
- * Kolek rozporowy
- * Wkręt
- * Podkładka
- * Odpowietrznik i korek

4. Ogólna instrukcja montażu.

- * Przed instalacją koniecznie zapoznaj się z instrukcją.
- * Sprawdź zawartość opakowania upewniając się, że są w nim wszystkie niezbędne elementy.
- * Upewnij się, że posiadasz odpowiednie zawory.
- * Przed wierceniem otworów sprawdź czy nie ma w ścianie rur z wodą czy gazem lub instalacji elektrycznej.
- * Upewnij się, że posiadasz odpowiednie narzędzia montażowe wymienione w instrukcji szczegółowej.
- * Stosując wymiary zawarte w dołączonym schemacie montażowym wywierć określoną ilość otworów o odpowiedniej średnicy i rozstawie. (Odległość między podłogą a spodem grzejnika musi wynosić co najmniej 100 mm dla lepszej wentylacji i ogrzewania.)
- * W przypadku podłączenia grzejnika do wcześniej wykonanych połączeń od strony instalacji c.o. należy
 - podłączyć grzejnik do instalacji c.o.
 - oznaczyć położenie grzejnika na ścianie i ponownie odłączyć od instalacji c.o.
 - zamontować grzejnik wg wymiarów rozstawu otworów montażowych
 - ponownie podłączyć grzejnik do sieci c.o.
- * Zamocuj właściwe kolki rozporowe w wywierconych otworach w ścianie.
- * Wkręć haki lub przykręć tulejki ewentualnie wieszaki w zależności od zawartości akcesoriów.
- * Powieś grzejnik na ścianie.
- * Wkręć odpowietrznik w najwyższym punkcie grzejnika oraz korki w pozostałe otwory według schematu montażu.
- * Podłącz zasilanie wody oraz odprowadzenie wody w wyznaczonych otworach grzejnika według schematu montażu używając do tego odpowiednich zaworów.
- * W celu napełnienia i odpowietrzenia napełnionego grzejnika należy odkręcić zawór powrotny przy zamkniętym zaworze termostatycznym i bardzo powoli napełnić grzejnik, jednocześnie go odpowietrzając. Gdy z zaworu odpowietrzającego przestanie się wydobywać powietrze zamykamy odpowietrznik i otwieramy zawór powrotny i zawór termostatyczny.

GRZEJNIK MOŻNA UŻYWAĆ WYŁĄCZNIE PO WŁAŚCIWYM ZAMOCOWANIU.

5. Wskazówki ogólne

- * Przed zamontowaniem i podłączeniem grzejnika upewnij się, że z systemu została dokładnie spuszczonej woda, a system został dokładnie wypłukany w celu usunięcia zalegających zanieczyszczeń (metale, topniki, osady), ewentualnie istniejące zawory na zasilaniu i powrocie zostały zamknięte.
- * Aby zapobiec korozji oraz osadzeniu się kamienia wewnątrz grzejnika i instalacji należy podczas ponownego napełniania centralnego systemu ogrzewania dodać odpowiedni inhibitor.
- * Nie należy wieszać grzejnika nad wanną (źródłem pary).
- * Grzejnik należy czyścić tylko miękką wilgotną ściereczką.
- * Nie wolno używać żadnych proszków do czyszczenia, materiałów ściernych oraz innych chemicznych środków czyszczących.

6. Uwagi dotyczące bezpiecznej eksploatacji grzejników centralnego ogrzewania

- * Wyrób należy stosować zgodnie z przeznaczeniem, stosując odpowiednie zasady montażu i eksploatacji.
- * Grzejnik nie jest konstrukcją nośną. Nie należy stąpać po nim, a w szczególności wykorzystywać jako drabiny. Grozi to naruszeniem konstrukcji, utratą szczelności połączeń grzejnika lub wyrwaniem elementów mocujących, a w konsekwencji upadkiem lub poparzeniem gorącą wodą.
- * Grzejnik nie powinien być wykorzystywany jako poręcz lub uchwyt, ponieważ nie jest on skonstruowany z myślą o takim zastosowaniu.
- * Należy pamiętać, że grzejnik jest zasilany wodą o zmiennej temperaturze zależnej od źródła ciepła. Dotknięcie gorącego grzejnika grozi poparzeniem. Dlatego należy zwrócić szczególną uwagę na dzieci, aby nie dopuścić do ich bezpośredniego kontaktu z powierzchnią gorącego grzejnika.
- * Podczas odpowietrzania grzejnika, należy zwrócić szczególną uwagę na kierunek usytuowania dyszy, aby zapobiec wypływowi wody (często o wysokiej temperaturze) w stronę osoby wykonującej odpowietrzanie. W niektórych przypadkach wskazane jest stosowanie odpowiednich osłon zabezpieczających.

- * W przypadku dostrzeżenia przecieków w okolicach przyłączy instalacji lub korpusu grzejnika niezwłocznie odciąć grzejnik od instalacji poprzez zakręcenie istniejących zaworów, uszczelnić złącze lub wezwać serwis celem usunięcia przecieków.
- * W przypadku stosowania elementów grzejnych w postaci grzałek elektrycznych, wprowadzonych do przestrzeni grzejnika, warunkiem koniecznym przed ich włączeniem jest aby objętość grzejnika wypełniona była w pełni wodą. W razie potrzeby sprawdzenia należy delikatnie odkręcić wkręt odpowietrznika, jak w przypadku odpowietrzania wypływająca z dyszy woda świadczy o gotowości do współpracy z grzałką.
- * Przed uruchomieniem grzałki elektrycznej, zainstalowanej w grzejniku należy całkowicie zamknąć zawór zasilający, natomiast powrotny (jeśli istnieje) powinien być otwarty.
- * Stosować tylko elementy grzejne przeznaczone do o grzejników c. o.

7. Warunki jakie muszą być spełnione aby w grzejnikach można było stosować grzałki elektryczne.

- * Grzałki elektryczne mogą być stosowane do następujących grzejników: łazienkowych i pozostałych w, których kolektory są w pozycji pionowej /długość grzałki musi być dopasowana do długości kolektora/. Jedynym wyjątkiem są grzejniki z zasilaniem bocznym, gdzie z powodu zastosowania przegrody w kolektorze, nie należy stosować grzałek.

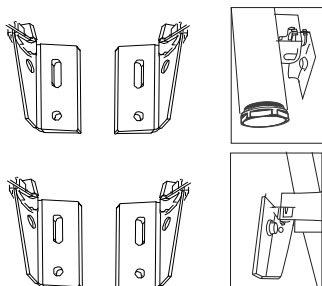
W przypadku grzejnika NATALIA grzałka może być wkręcona tylko z prawej strony.

- * Moc zastosowanej grzałki musi być o ok. 100 W niższa niż moc obliczeniowa grzejnika.
- * Grzejnik z grzałką elektryczną może być zalany tylko wodą lub specjalnym płynem do napełniania instalacji centralnego ogrzewania w obiegu zamkniętym.
- * W przypadku zamontowania grzałki elektrycznej na grzejniku musi być obowiązkowo zamontowany zawór bezpieczeństwa.

MONTAŻ W WERSJI PIONOWEJ

1. Wymierz rozstaw otworów montażowych na grzejniku i odrysuj odpowiednio na ścianie

2. Przykręć górne mocowanie i dolne

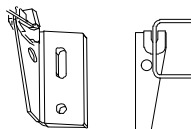


3. następnie zawiesz na dolnym mocowaniu

MONTAŻ W WERSJI POZIOMEJ

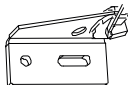
1. Wymierz rozstaw otworów montażowych na grzejniku i odrysuj odpowiednio na ścianie.

2. Przykręć najpierw górne mocowanie

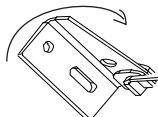


3. Następnie dolne mocowanie

a. ustaw poziomo i lekko przykręć śrubą, aby mieć możliwość obrócenia,

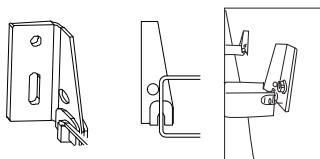


b. Przekręć mocowanie pod kątem ok. 45°



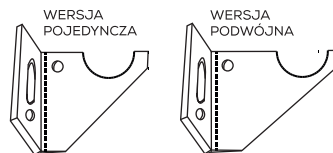
4. Zawieś grzejnik na górnych mocowaniach.

5. Odchyl dół grzejnika aby mieć możliwość przekroczenia mocowania odwrotnie niż górne, aby się schowały pod grzejnik.



1. Wymierz rozstaw otworów montażowych na grzejniku i odrysuj odpowiednio na ścianie

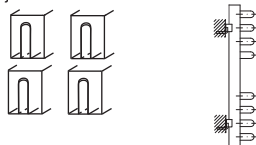
2. Przykręć górne mocowanie i dolne



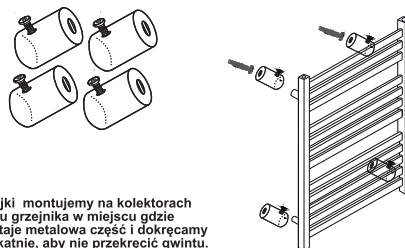
3. Następnie zawiesz na dolnym mocowaniu

MONTAŻ GRZEJNIKÓW ŁAZIENKOWYCH

Grzejniki łazienkowe/rurkowe/

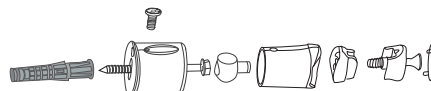


Grzejniki łazienkowe/rurkowe/Na tulejkach mocujących



Tulejki montujemy na kolektorach z tyłu grzejnika w miejscu gdzie wystaje metalowa część i dokręcamy delikatnie, aby nie przekręcić gwintu.

Grzejniki łazienkowe/rurkowe/



W grzejnikach rurkowych (drabinkach) uchwyty montażowe mocujemy na grzejniku /np. pomiędzy 2 a 3 rurką od góry i od dołu grzejnika/. Po wyznaczeniu i wywierceniu otworów montażowych wieszamy grzejnik na ścianie.

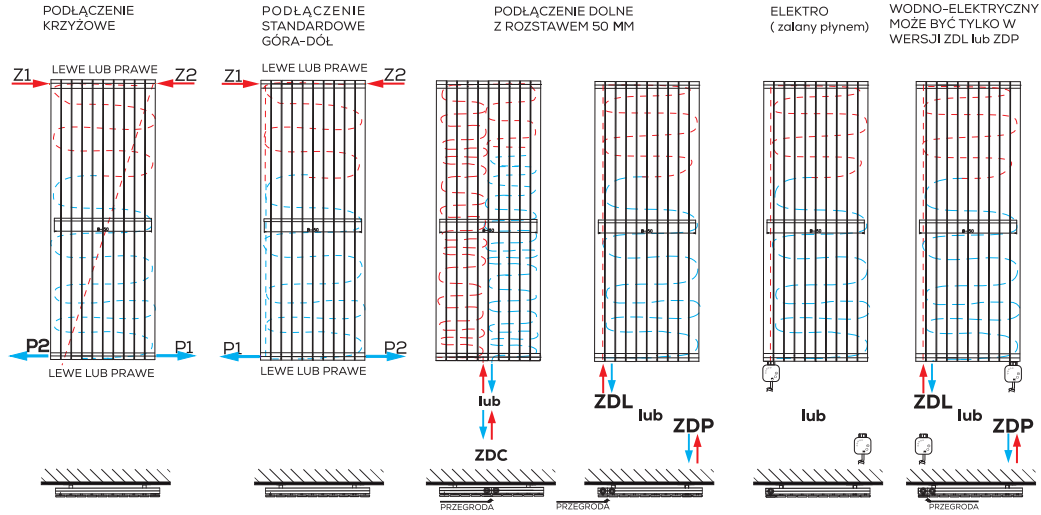


DO KAŻDEGO KOMPLETU MOCOWAŃ W ZALEŻNOŚCI OD JEGO RODZAJU W KOMPLECIE JEST DODAWANE:



ZESTAW ŚRUB

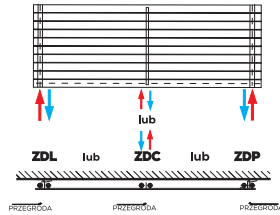
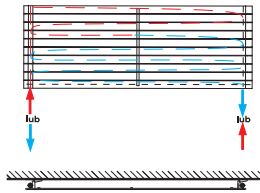
RODZAJE PODŁĄCZEŃ



ZALECANE GŁÓWNIEM PRZY GRZEJNIKACH WYSOKICH

PRZY ZASILANIU ZDP LUB ZDL KRUCCEM ZASILAJĄCYM ZAWSZE JEST KRUCIEC ZEWNĘTRZNY

PO ZA SEZONEM GRZEWCZYM ISTNIEJE MOŻLIWOŚĆ WŁĄCZENIA GRZAŁKI



1. ODPOWIETRNIK POWINIEN BYĆ NA GÓRZE PO PRZECIWNEJ (PO PRZEKĄTNEJ) STRONIE NIŻ ZASILANIE. DOTYCZY TO WSZYSTKICH RODZAJÓW GRZEJNIKA.
2. GRZAŁKA MOŻE WYSTĘPOWAĆ TYLKO W NIEKTÓRYCH MODELACH GRZEJNIKÓW DEKORACYJNYCH I TYLKO I WYŁĄCZNIE W WERSJI POJEDYNCZEJ I PIONOWEJ.

PODŁĄCZENIE STANDARDOWE

